



# 2º MATEMÁTICANDO

## 8º ANO – Ensino Fundamental – 1ª ETAPA

Aluno(a): \_\_\_\_\_

Turma: \_\_\_\_\_ Unidade Darwin: \_\_\_\_\_ Data: \_\_\_\_/\_\_\_\_/2023

### LEIA AS ORIENTAÇÕES COM ATENÇÃO ANTES DE INICIAR SUAS QUESTÕES

- 1) Verifique se a prova está completa (20 questões). Se alguma parte não tiver sido impressa, solicite ao professor ou fiscal que a substitua.
- 2) Complete corretamente os dados do cabeçalho.
- 3) Leia cada questão atentamente antes de dar a resposta.
- 4) Controle seu tempo adequadamente, respondendo primeiro às questões que considerar mais fáceis.
- 5) A interpretação das questões faz parte da prova. O professor responsável pela aplicação não responderá a quaisquer perguntas. A(s) dúvida(s) será(ão) resolvida(s) pelo professor titular.
- 6) Não será permitido o uso de materiais auxiliares como: dicionário, corretivo ou calculadora.
- 7) **A prova terá duração máxima de 1h30 (90 minutos), começando às 8h e terminando às 9h30. Não haverá tempo extra.**
- 8) Confira os dados do seu cartão-resposta e reserve um tempo para o preenchimento. Não teremos tempo extra para o registro do cartão-resposta.
- 9) Utilize **caneta azul ou preta** para realização de sua avaliação.
- 10) A saída do estudante será permitida a partir das 8:50 e o mesmo **NÃO PODERÁ LEVAR O CADERNO DE PROVA.**
- 11) Caso ocorra qualquer inconveniente durante a realização da sua avaliação, ressaltamos a importância de você comunicar imediatamente ao professor aplicador.
- 12) O gabarito referente a 1ª etapa do concurso será divulgado na quarta-feira dia 12 de Julho.





**Nas questões de 1 a 15.  
O valor de cada questão será de 1,0 ponto.**

**Questão 1**

$$386 \times 9 =$$

- a) 3 374.
- b) 3 464.
- c) 3 474.
- d) 4 854.
- e) 4 994.

**Questão 2**

$$89 \times 99 =$$

- a) 7 801.
- b) 8 711.
- c) 8 811.
- d) 9 781.
- e) 9 811.

**Questão 3**

$$604 : 40 =$$

- a) 1,51.
- b) 15,01.
- c) 15.
- d) 15,1.
- e) 151.

**Questão 4**

$$801 : 40 =$$

- a) 20,025
- b) 20,25
- c) 2 00,025
- d) 2 00,25
- e) 202,5



**Questão 5**

$$3 \cdot \sqrt{256} =$$

- a) 34.
- b) 36.
- c) 38.
- d) 48.
- e) 68.

**Questão 6**

$$16,8 : 0,03 =$$

- a) 5,6
- b) 56.
- c) 560
- d) 5 600
- e) 56 000

**Questão 7**

$$401 \times 13,5 =$$

- a) 5 201,5
- b) 5 313,5
- c) 5 413,5
- d) 5 513,5
- e) 5 515,5

**Questão 8**

$$35\ 000 \times 0,001 =$$

- a) 0,35.
- b) 3,5
- c) 35
- d) 350
- e) 35,5

**Questão 9**

$$0,0005 : 0,002 =$$

- a) 0,025.
- b) 0,25.
- c) 0,255.
- d) 2,5.
- e) 2,55.



**Questão 10**

$$10 + \sqrt{121} =$$

- a) 10,11.
- b) 11.
- c) 21.
- d) 31.
- e) 41.

**Questão 11**

$$5 + 92:5 =$$

- a) 2,34.
- b) 20,4.
- c) 19,4.
- d) 23,4.
- e) 234.

**Questão 12**

$$9 \times 9 + 9 : 9 =$$

- a) 10.
- b) 18
- c) 78
- d) 82
- e) 85.

**Questão 13**

$$132 : 0,00264 =$$

- a) 5
- b) 50
- c) 500
- d) 5 000
- e) 50 000

**Questão 14**

$$5^3 + 5^3 =$$

- a)  $5^6$ .
- b)  $10^6$ .
- c) 250.
- d)  $5^9$ .
- e)  $5^{33}$ .



**Questão 15**

$$(8\%)^2 =$$

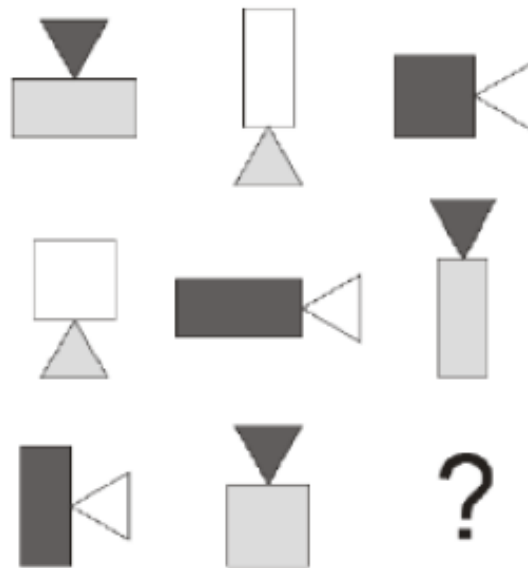
- a) 64%
- b) 0,64%.
- c) 0,064%.
- d) 0,0064%.
- e) 0,00064%.



**Nas questões de 16 a 20.  
O valor de cada questão será de 3,0 pontos.**

**Questão 16**

Considerando as relações horizontais e verticais entre as figuras, assinale a alternativa que substitui a interrogação.

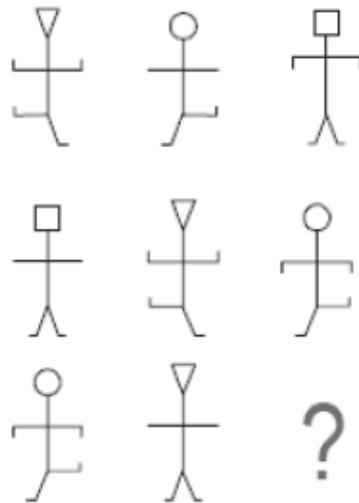


- |    |  |    |  |    |  |    |  |    |  |
|----|--|----|--|----|--|----|--|----|--|
| a) |  | b) |  | c) |  | d) |  | e) |  |
|----|--|----|--|----|--|----|--|----|--|

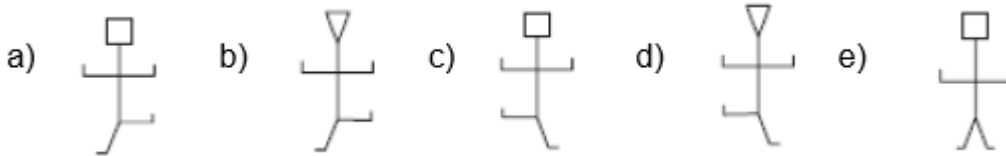


**Questão 17**

Observe que as figuras abaixo foram dispostas, linha a linha, segundo determinado padrão.



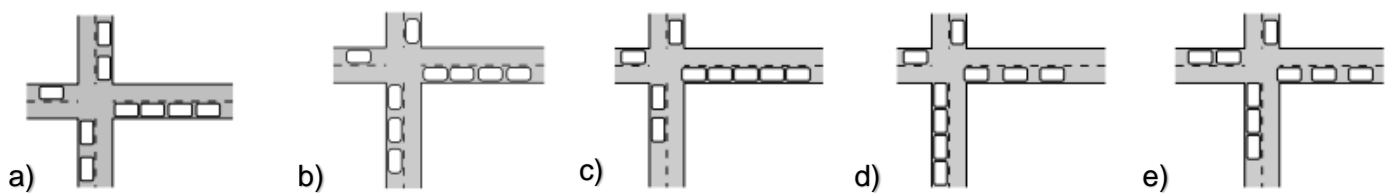
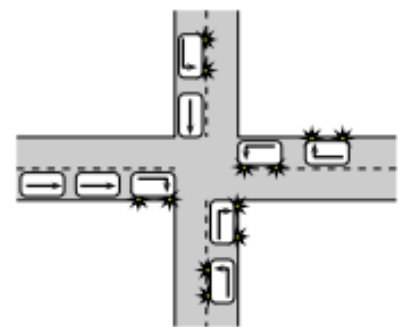
Segundo o padrão estabelecido, a figura que substitui corretamente o ponto de interrogação é



**Questão 18**

Nove carros chegaram a um cruzamento e vão continuar na direção e sentido indicados pelas setas.

Qual das figuras seguintes mostra os mesmos carros depois de deixarem o cruzamento?

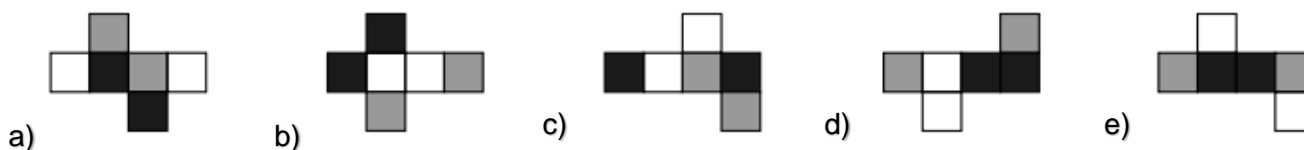




### Questão 19

As faces de um cubo foram pintadas de preto, branco e cinzento de tal modo que as faces opostas têm cores diferentes.

Qual das figuras seguintes não pode representar uma possível planificação do cubo?



### Questão 20

Cinco colegas foram a um parque de diversões e um deles entrou sem pagar. Apanhados por um funcionário do parque, que queria saber qual deles entrou sem pagar, eles informaram: “

- Não fui eu, nem o Manuel”, disse Marcos. “
- Foi o Manuel ou a Maria”, disse Mário. “
- Foi a Mara”, disse Manuel. “
- O Mário está mentindo”, disse Mara. “
- Foi a Mara ou o Marcos”, disse Maria.

Sabendo-se que um e somente um dos cinco colegas mentiu, conclui-se logicamente que quem entrou sem pagar foi:

- a) Mário
- b) Marcos
- c) Mara
- d) Manuel
- e) Maria

**Marque seu gabarito com atenção**